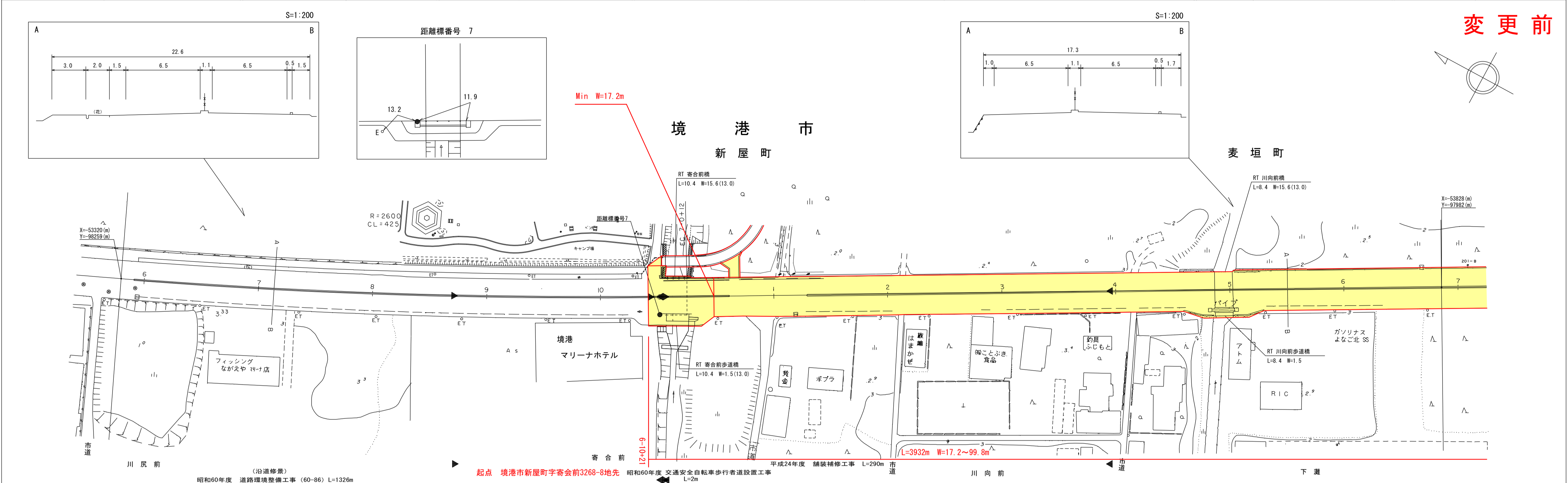


道 路 台 帳 付 図

鳥 取 県

調整年月	平成30年3月	図面縮尺	1 : 1000	路線コード	15-431	道路種別	一般国道	路線名	431号	区間	6-6 ~ 7-6	図面番号	42-10
------	---------	------	----------	-------	--------	------	------	-----	------	----	-----------	------	-------



変更前

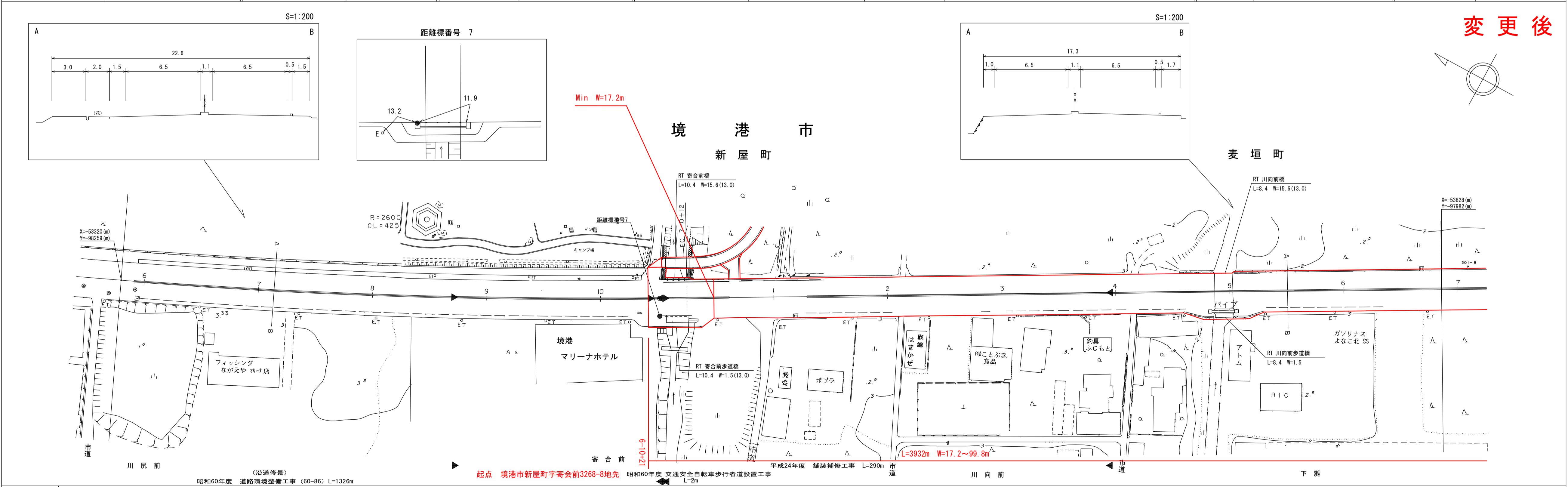
車道幅員													
路面種類	A												
縦断勾配	0%												
距離程													

サニイン技術コンサルタント株式会社 アイテック

道 路 台 帳 付 図

鳥 取 県

調整年月	平成30年3月	図面縮尺	1 : 1000	路線コード	15-431	道路種別	一般国道	路線名	431号	区間	6-6 ~ 7-6	図面番号	42-10
------	---------	------	----------	-------	--------	------	------	-----	------	----	-----------	------	-------



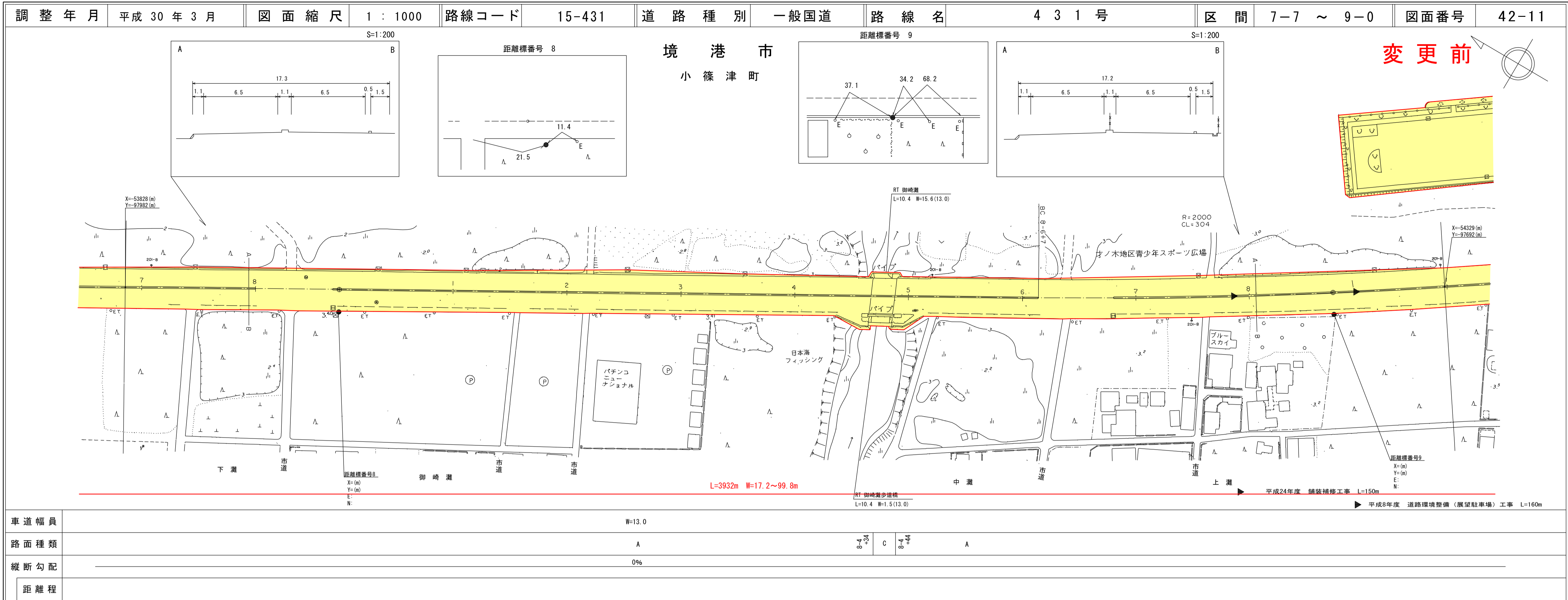
変更後

車道幅員													
路面種類	A												
縦断勾配	0%												
距離程													

サニイン技術コンサルタント株式会社 アイテック

道 路 台 帳 平 面 図

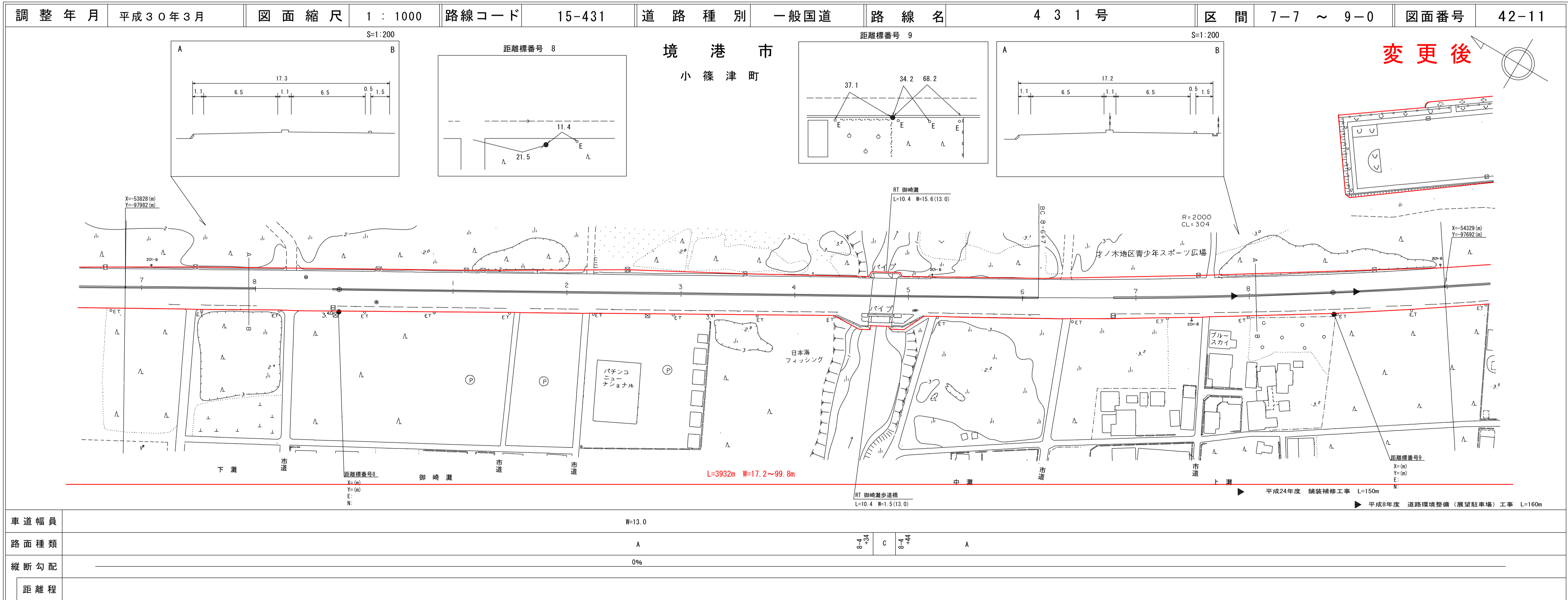
鳥 取 県



株式会社 アイテック

道 路 台 帳 付 図

鳥 取 県

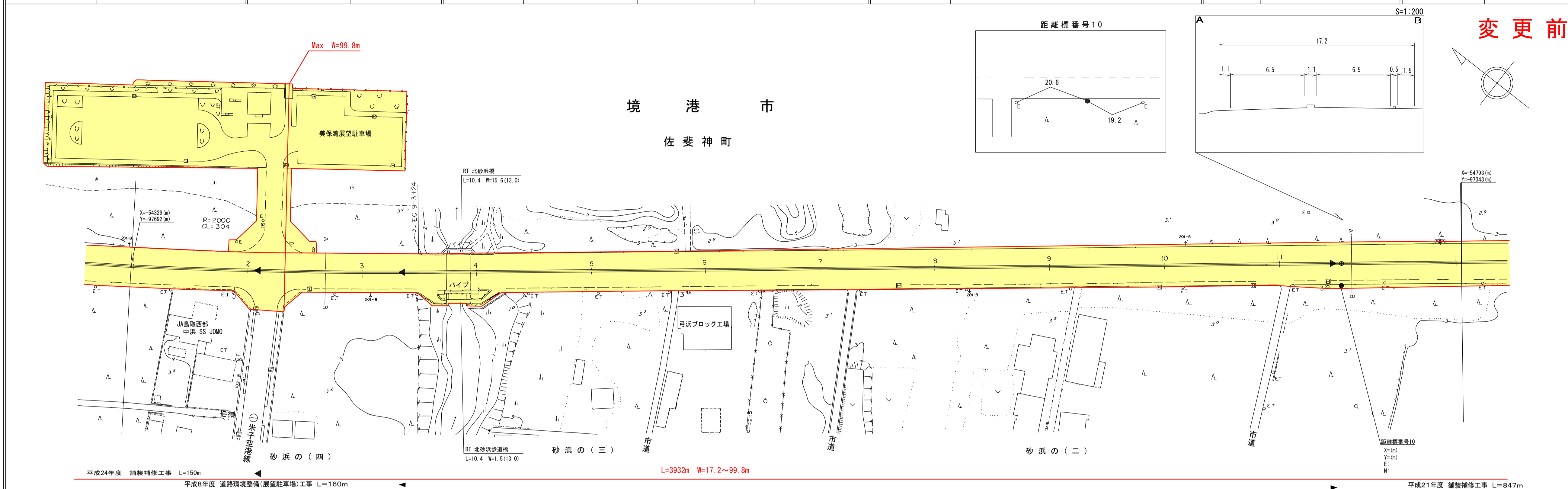


サンイン技術コンサルタント株式会社 アイテック

道 路 台 帳 平 面 図

鳥 取 県

調整年月	平成26年3月	図面縮尺	1:1000	路線コード	15-431	道路種別	一般国道	路線名	431号	区間	9-1~10-1	図面番号	42-12
------	---------	------	--------	-------	--------	------	------	-----	------	----	----------	------	-------



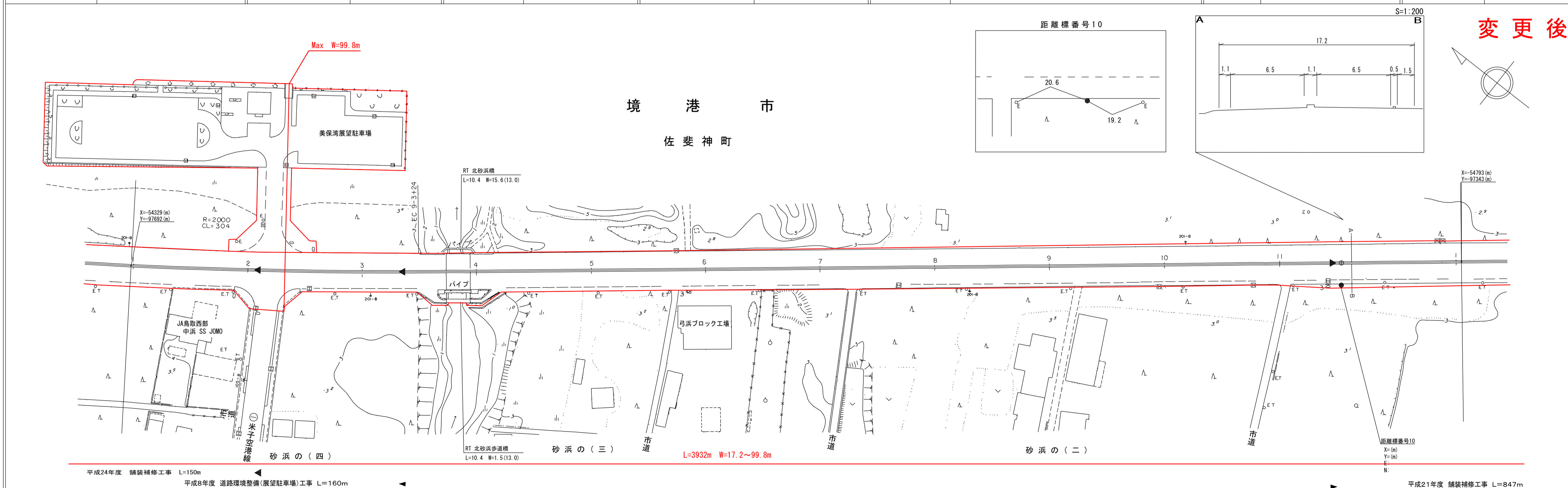
車道幅員										W=13.0
路面種別	A	C	C	A	A					
縦断勾配										0%
距離程										

株式会社 アイテック

道 路 台 帳 付 図

鳥 取 県

調整年月	平成30年3月	図面縮尺	1:1000	路線コード	15-431	道路種別	一般国道	路線名	431号	区間	9-1~10-1	図面番号	42-12
------	---------	------	--------	-------	--------	------	------	-----	------	----	----------	------	-------



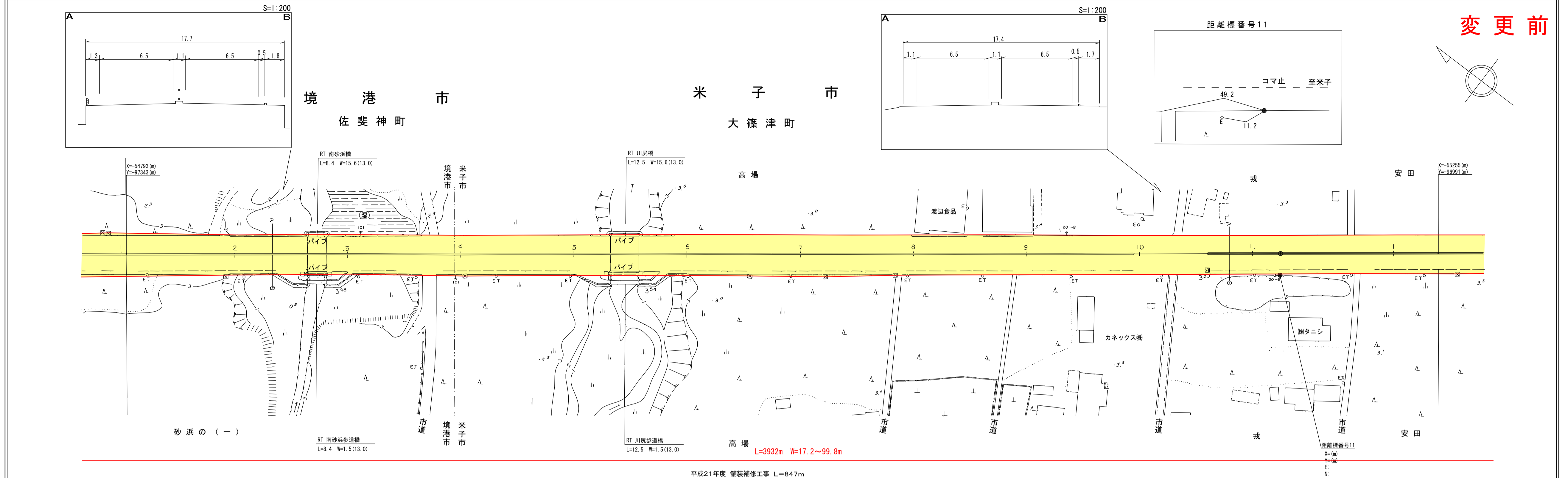
車道幅員										W=13.0
路面種別	A	C	C	A	A					
縦断勾配										0%
距離程										

サンイン技術コンサルタント株式会社

道 路 台 帳 平 面 図

鳥 取 県

調整年月	平成22年3月	図面縮尺	1:1000	路線コード	15-431	道路種別	一般国道	路線名	431号	区間	10-2~11-1	図面番号	42-13
------	---------	------	--------	-------	--------	------	------	-----	------	----	-----------	------	-------



変更前

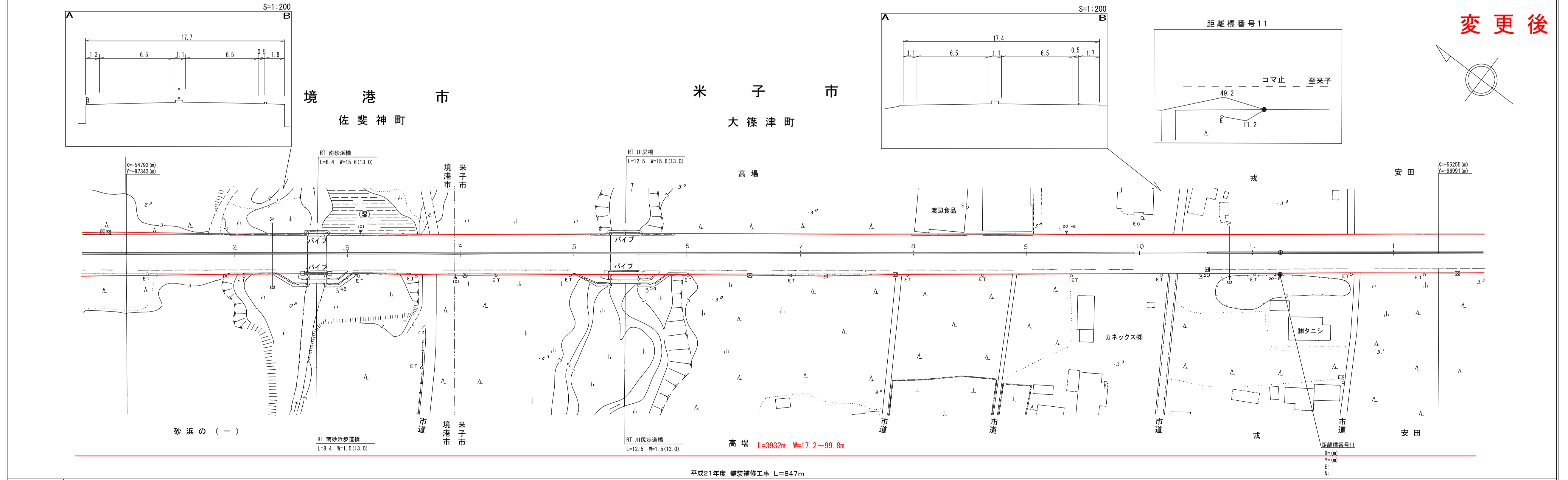
車道幅員	W=13.0												
路面種別	A	10-2 C	10-3 C	10-4 C	A	10-5 C	10-6 C	A					
縦断勾配	0%												
距離程													

アサヒコンサルタント株式会社

道 路 台 帳 付 図

鳥 取 県

調整年月	平成30年3月	図面縮尺	1:1000	路線コード	15-431	道路種別	一般国道	路線名	431号	区間	10-2~11-1	図面番号	42-13
------	---------	------	--------	-------	--------	------	------	-----	------	----	-----------	------	-------



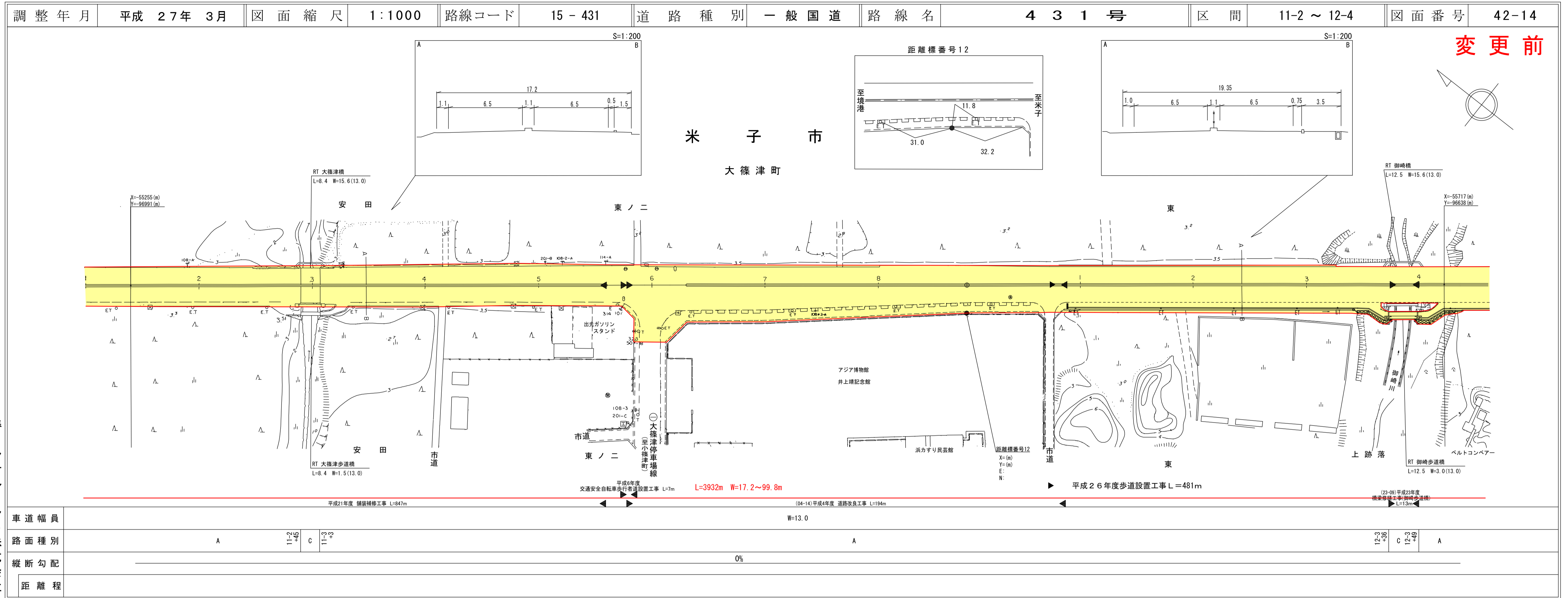
変更後

車道幅員	W=13.0												
路面種別	A	10-2 C	10-3 C	10-4 C	A	10-5 C	10-6 C	A					
縦断勾配	0%												
距離程													

アサヒコンサルタント株式会社

道 路 台 帳 付 図

鳥 取 県

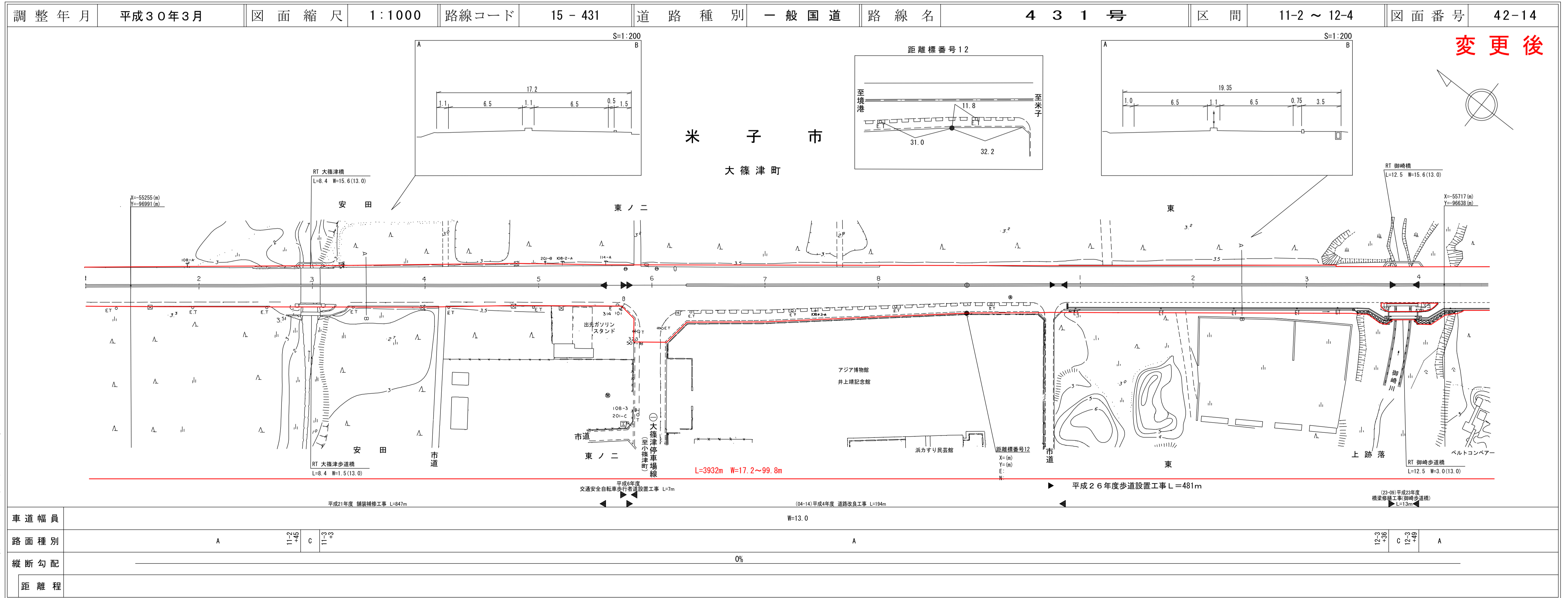


橋コンサルタント株式会社

変更前

道 路 台 帳 付 図

鳥 取 県



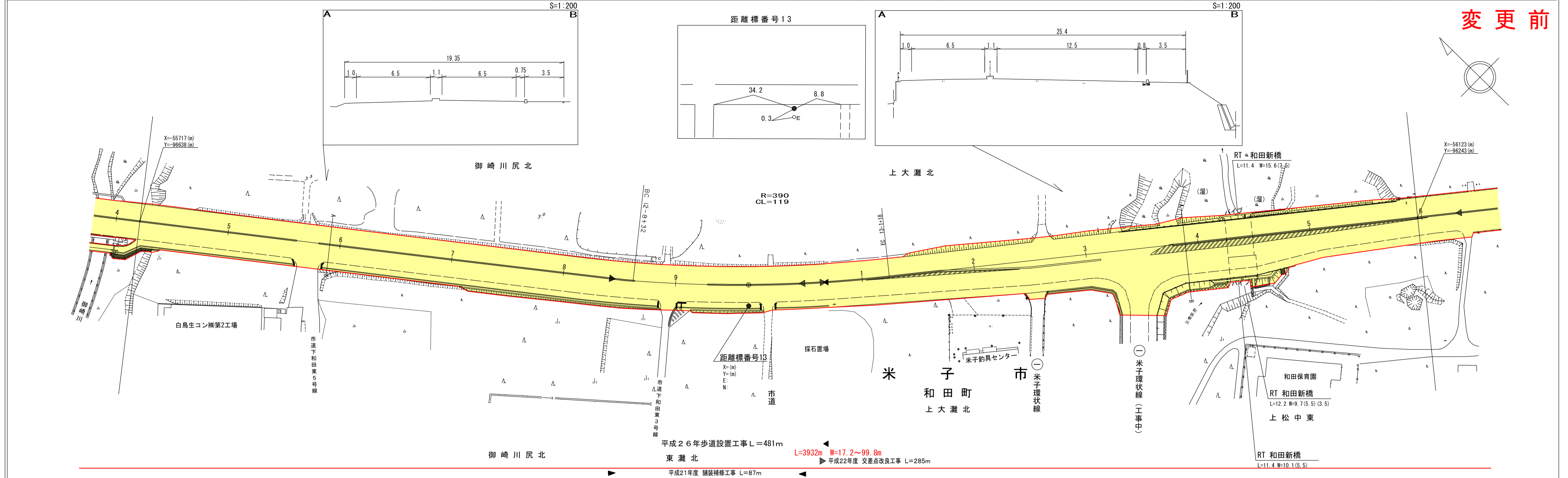
橋コンサルタント株式会社

変更後

道 路 台 帳 付 図

鳥 取 県

調整年月	平成 27年 3月	図面縮尺	1 : 1000	路線コード	15-431	道路種別	一般国道	路線名	431号	区間	12-5~13-5	図面番号	42-15
------	-----------	------	----------	-------	--------	------	------	-----	------	----	-----------	------	-------



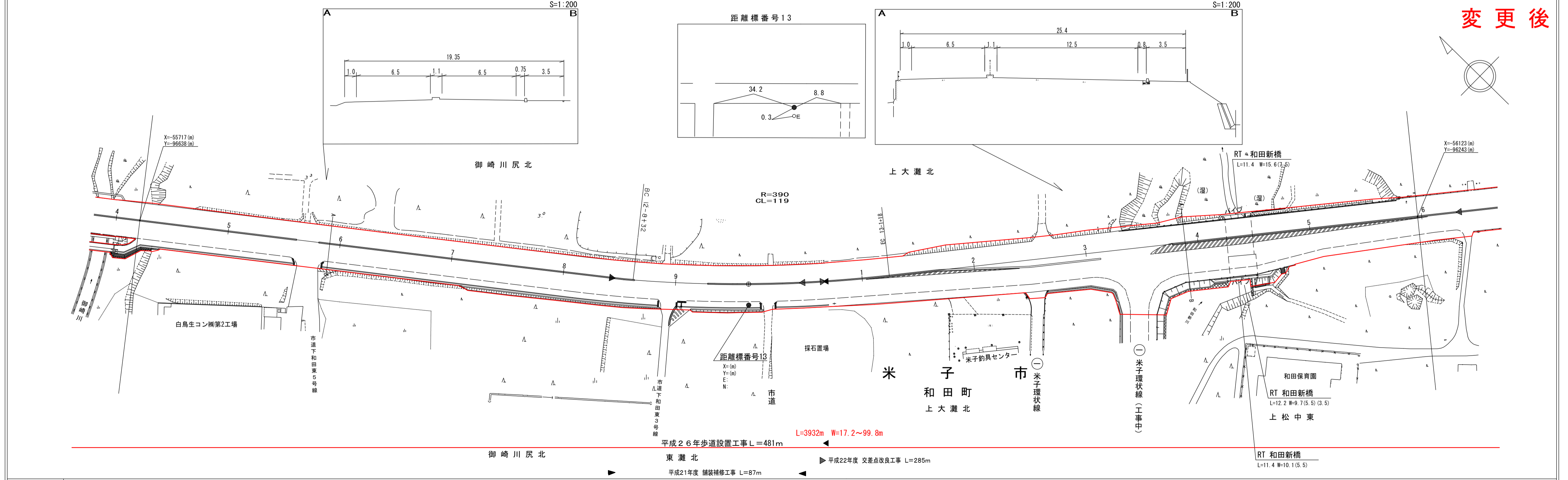
車道幅員	W=13.0												
路面種別	A												
縦断勾配	0%												
距離程													

椿コンサルタント株式会社

道 路 台 帳 付 図

鳥 取 県

調整年月	平成 30年 3月	図面縮尺	1 : 1000	路線コード	15-431	道路種別	一般国道	路線名	431号	区間	12-5~13-5	図面番号	42-15
------	-----------	------	----------	-------	--------	------	------	-----	------	----	-----------	------	-------



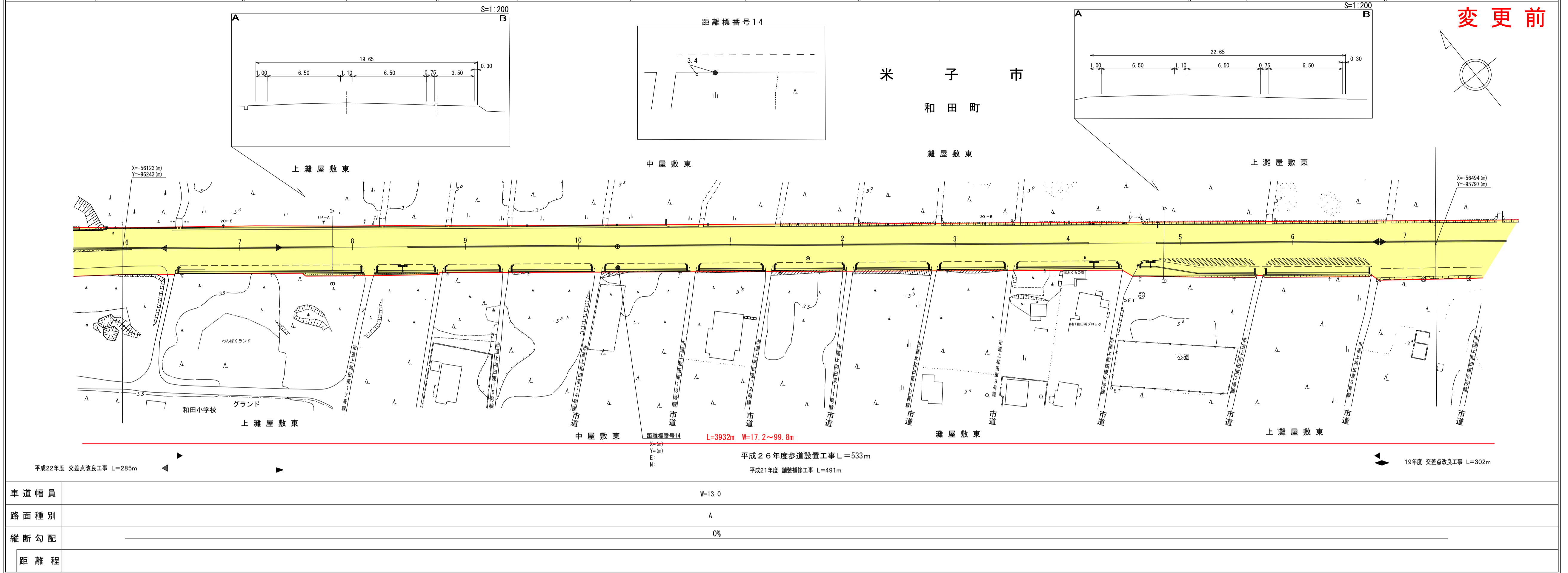
車道幅員	W=13.0												
路面種別	A												
縦断勾配	0%												
距離程													

サンイン技術コンサルタント株式会社

道 路 台 帳 付 図

鳥 取 県

調整年月	平成 27年 3月	図面縮尺	1 : 1000	路線コード	15-431	道路種別	一般国道	路線名	4 3 1 号	区 間	13-6~14-7	図面番号	42-16
------	-----------	------	----------	-------	--------	------	------	-----	---------	-----	-----------	------	-------

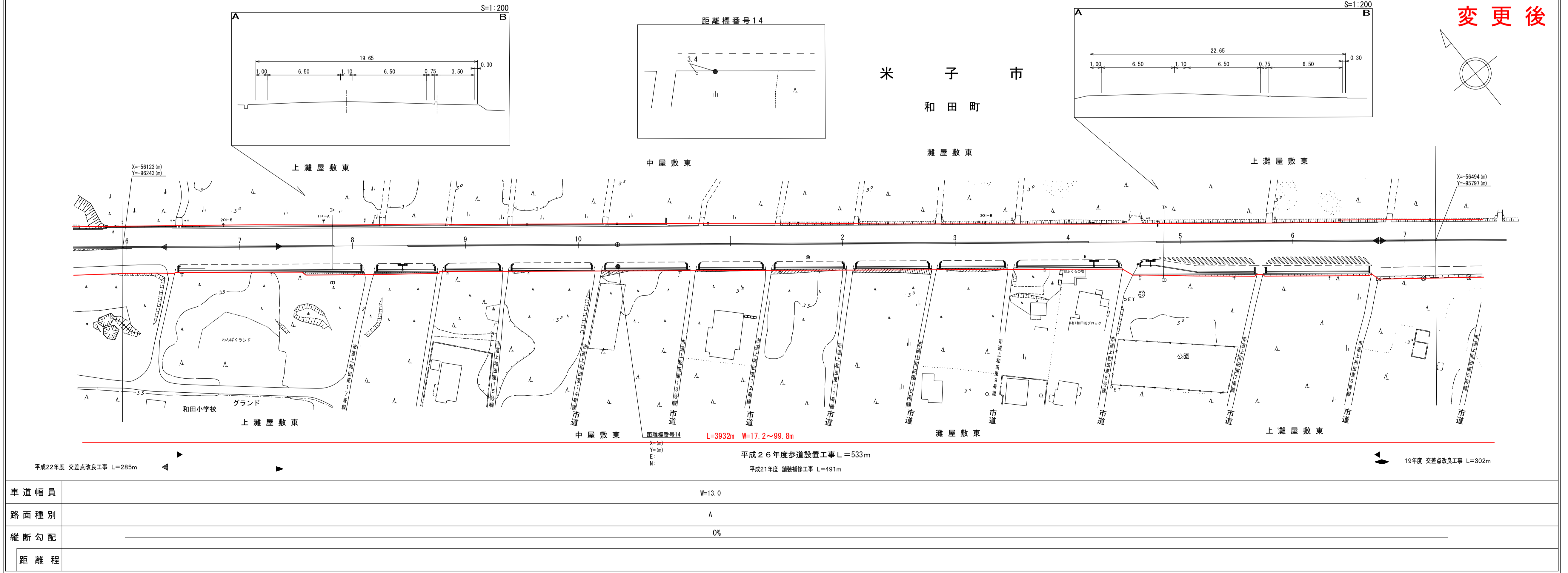


椿コンサルタント株式会社

道 路 台 帳 付 図

鳥 取 県

調整年月	平成 30年 3月	図面縮尺	1 : 1000	路線コード	15-431	道路種別	一般国道	路線名	4 3 1 号	区 間	13-6~14-7	図面番号	42-16
------	-----------	------	----------	-------	--------	------	------	-----	---------	-----	-----------	------	-------

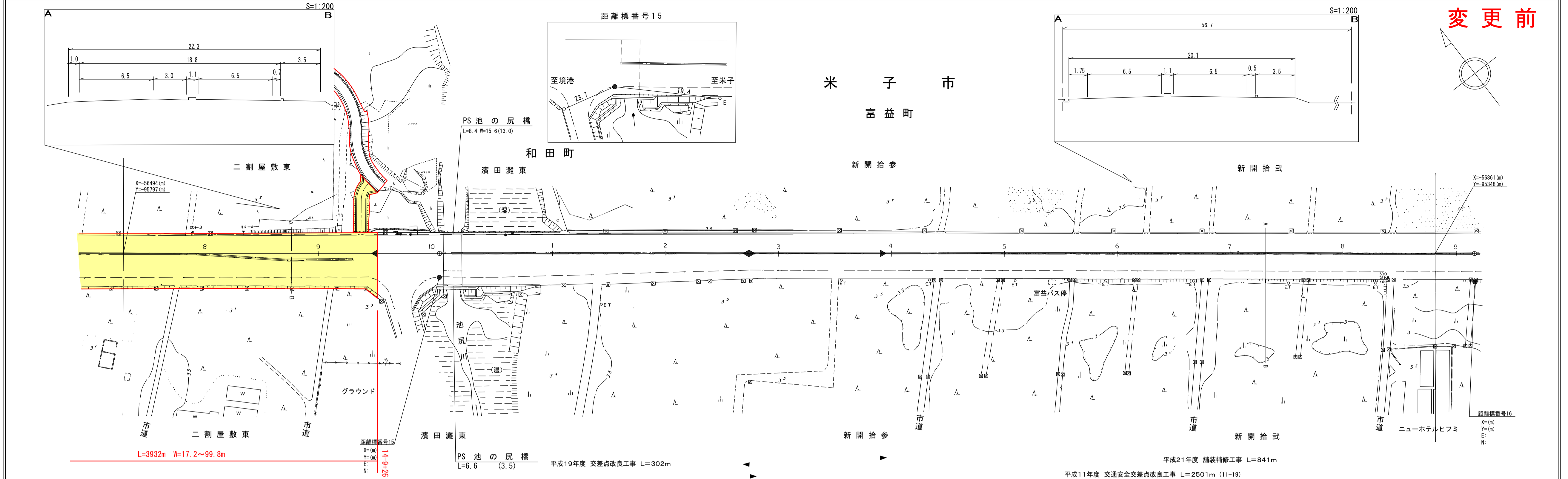


サンイン技術コンサルタント株式会社

道路台帳付図

鳥取県

調整年月	平成30年3月	図面縮尺	1:1000	路線コード	15-431	道路種別	一般国道	路線名	431号	区間	14-8~15-8	図面番号	42-17
------	---------	------	--------	-------	--------	------	------	-----	------	----	-----------	------	-------



変更前

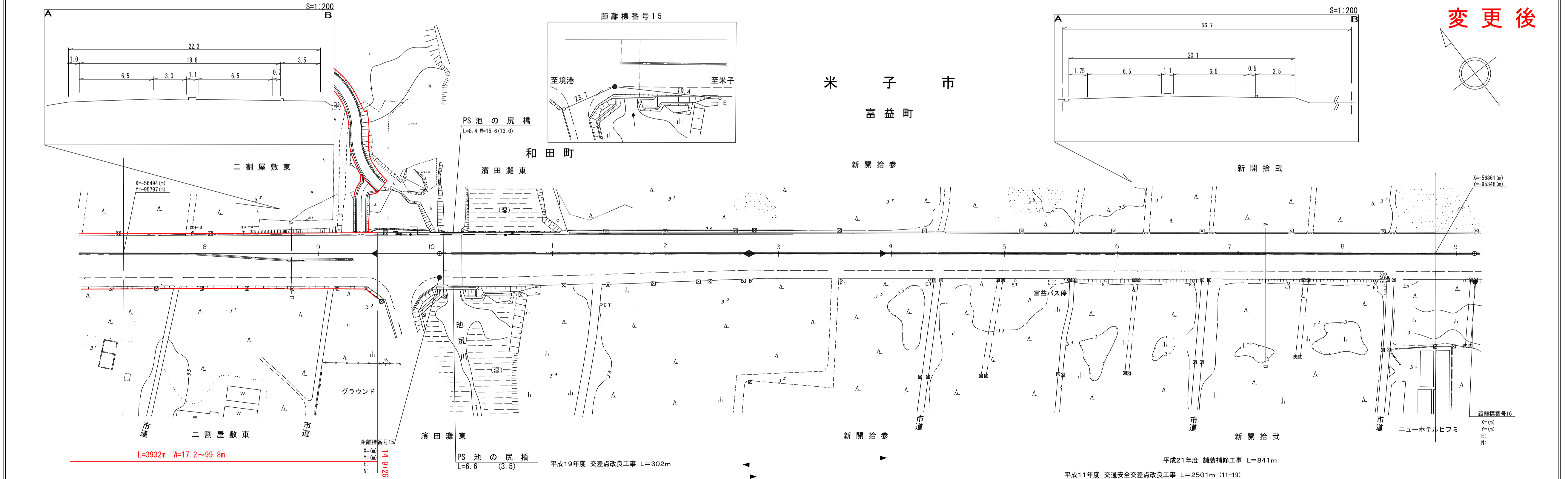
車道幅員	終点 米子市和町字二割屋敷東3688-14地先		W=13.0
路面種別	A	C	A
縦断勾配	0%		
距離程			

アサヒコンサルタント株式会社
 株式会社 広洋コンサルタント
 サイン技術コンサルタント株式会社

道路台帳付図

鳥取県

調整年月	平成30年3月	図面縮尺	1:1000	路線コード	15-431	道路種別	一般国道	路線名	431号	区間	14-8~15-8	図面番号	42-17
------	---------	------	--------	-------	--------	------	------	-----	------	----	-----------	------	-------



変更後

車道幅員	終点 米子市和町字二割屋敷東3688-14地先		W=13.0
路面種別	A	C	A
縦断勾配	0%		
距離程			

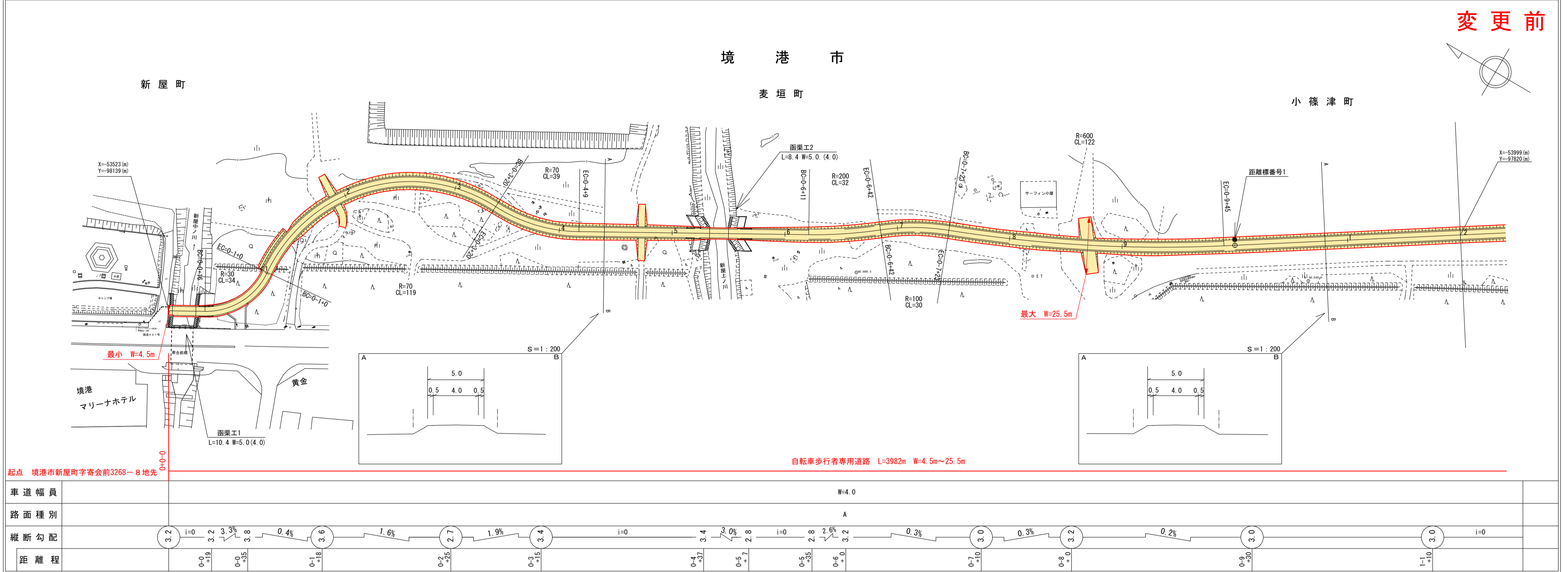
アサヒコンサルタント株式会社
 株式会社 広洋コンサルタント
 サイン技術コンサルタント株式会社

道 路 台 帳 付 図

鳥 取 県

調整年月	平成30年3月	図面縮尺	1:1000	路線コード	15-431	道路種別	一般国道	路線名	431号(自転車歩行者専用道路)	区間	0-0~1-2	図面番号	分離-1
------	---------	------	--------	-------	--------	------	------	-----	------------------	----	---------	------	------

変更前



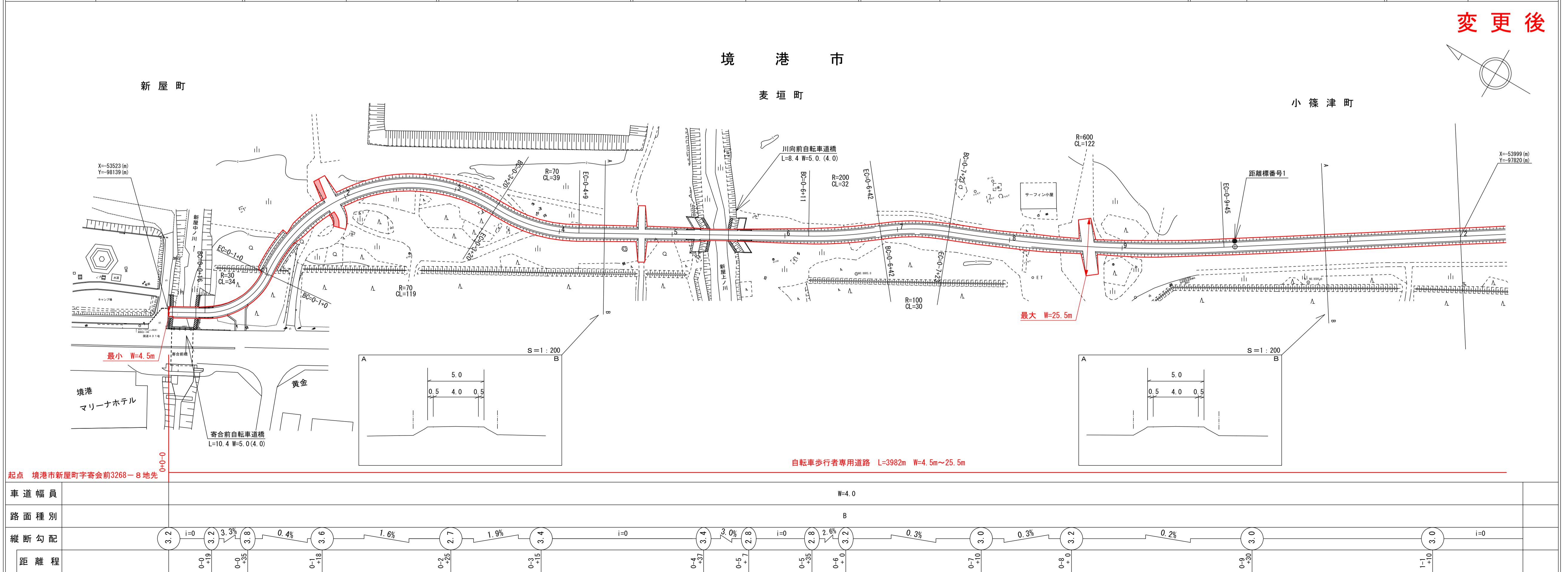
サンイン技術コンサルタント株式会社

道 路 台 帳 付 図

鳥 取 県

調整年月	令和元年8月	図面縮尺	1:1000	路線コード	15-431	道路種別	一般国道	路線名	431号(自転車歩行者専用道路)	区間	0-0~1-2	図面番号	分離-1
------	--------	------	--------	-------	--------	------	------	-----	------------------	----	---------	------	------

変更後



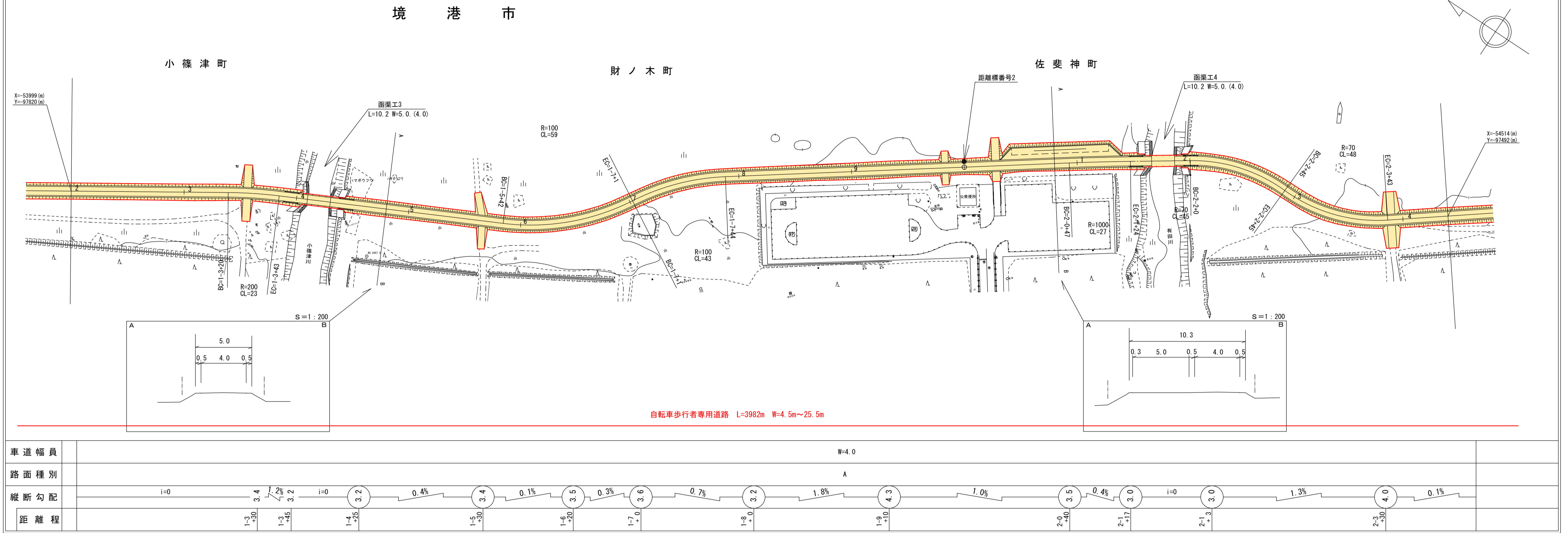
株式会社アートスペース
サンイン技術コンサルタント株式会社

道路台帳付図

鳥取県

調整年月	平成30年3月	図面縮尺	1:1000	路線コード	15-431	道路種別	一般国道	路線名	431号(自転車歩行者専用道路)	区間	1-2~2-4	図面番号	分離-2
------	---------	------	--------	-------	--------	------	------	-----	------------------	----	---------	------	------

変更前



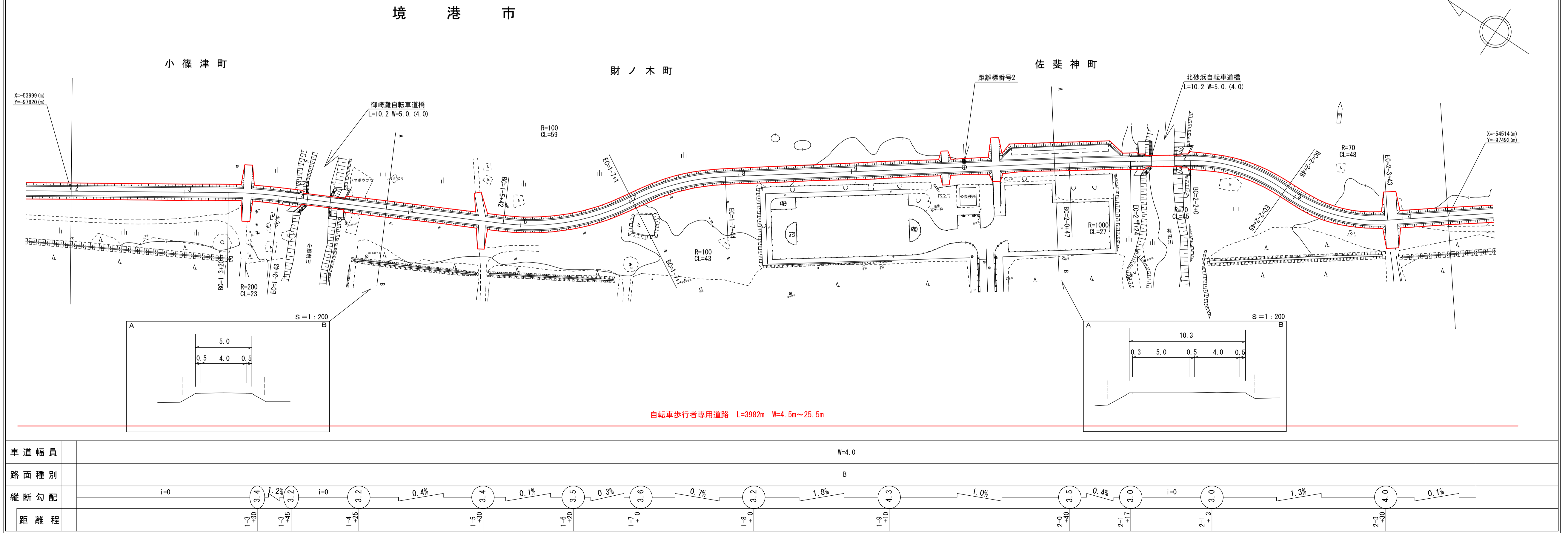
サンイン技術コンサルタント株式会社

道路台帳付図

鳥取県

調整年月	令和元年8月	図面縮尺	1:1000	路線コード	15-431	道路種別	一般国道	路線名	431号(自転車歩行者専用道路)	区間	1-2~2-4	図面番号	分離-2
------	--------	------	--------	-------	--------	------	------	-----	------------------	----	---------	------	------

変更後



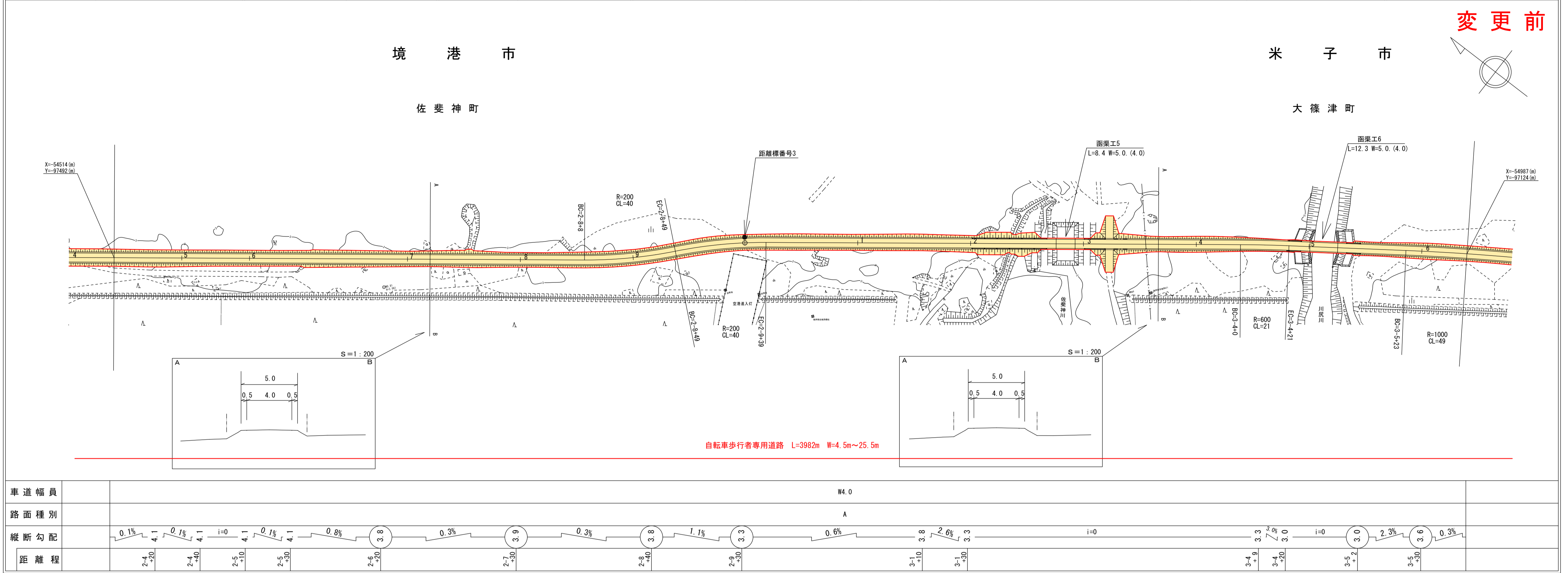
株式会社アートスペース
サンイン技術コンサルタント株式会社

道 路 台 帳 付 図

鳥 取 県

調整年月	平成30年3月	図面縮尺	1:1000	路線コード	15-431	道路種別	一般国道	路線名	431号(自転車歩行者専用道路)	区間	2-4~3-6	図面番号	分離-3
------	---------	------	--------	-------	--------	------	------	-----	------------------	----	---------	------	------

変更前



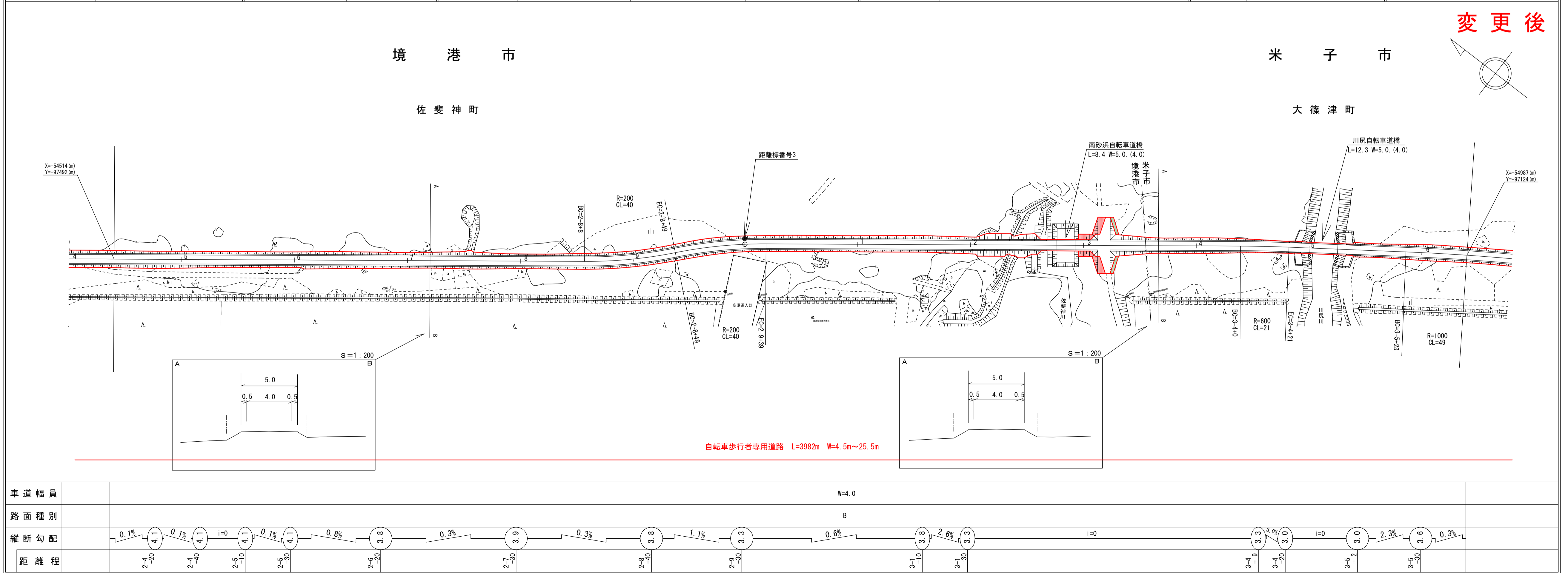
サンイン技術コンサルタント株式会社

道 路 台 帳 付 図

鳥 取 県

調整年月	令和元年8月	図面縮尺	1:1000	路線コード	15-431	道路種別	一般国道	路線名	431号(自転車歩行者専用道路)	区間	2-4~3-6	図面番号	分離-3
------	--------	------	--------	-------	--------	------	------	-----	------------------	----	---------	------	------

変更後



サンイン技術コンサルタント株式会社
株式会社アートスペース

道 路 台 帳 付 図

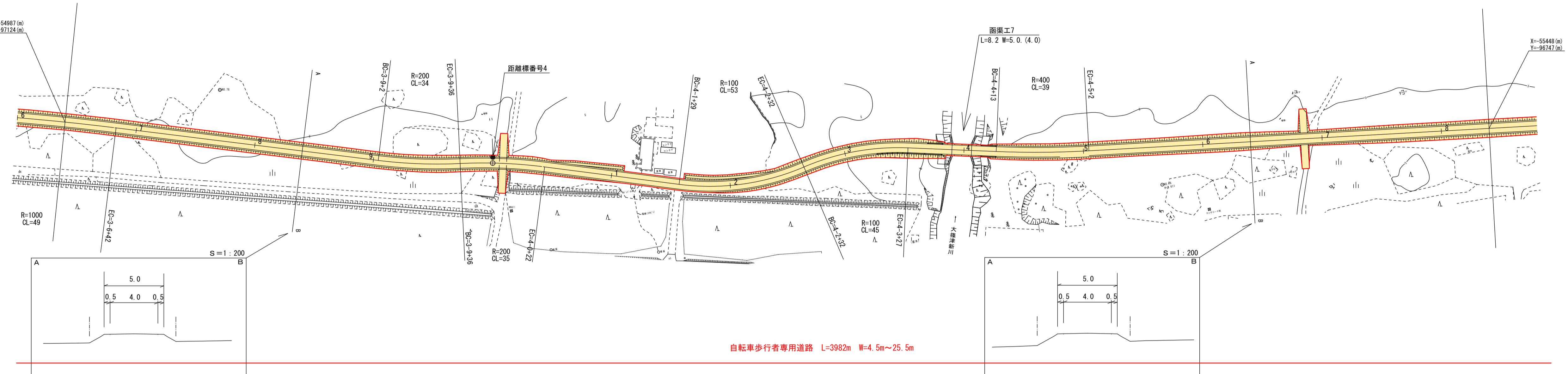
鳥 取 県

調整年月	平成30年3月	図面縮尺	1:1000	路線コード	15-431	道路種別	一般国道	路線名	431号(自転車歩行者専用道路)	区間	3-6~4-8	図面番号	分離-4
------	---------	------	--------	-------	--------	------	------	-----	------------------	----	---------	------	------

変更前

米 子 市

大 篠 津 町



自転車歩行者専用道路 L=3982m W=4.5m~25.5m

車道幅員																														
路面種別																														
縦断勾配	0.3%	3.7	3.8	1.2%	3.6	0.6%	4.0	i=0	4.0	0.8%	4.1	3.0%	3.5	i=0	3.5	3.0%	4.2	0.7%	4.1	2.2%	3.4	i=0	3.4	2.7%	4.3	0.1%	4.2	0.1%		
距離程		3.7	+1.0	3.7	+3.0	3.6	3.3	+1.0	4.0	4.0	+2.0	4.0	+3.4	4.1	4.1	4.1	4.1	4.2	4.2	4.2	4.2	4.3	4.3	4.3	4.3	4.3	4.3	4.3	4.3	4.3

サンイン技術コンサルタント株式会社

道 路 台 帳 付 図

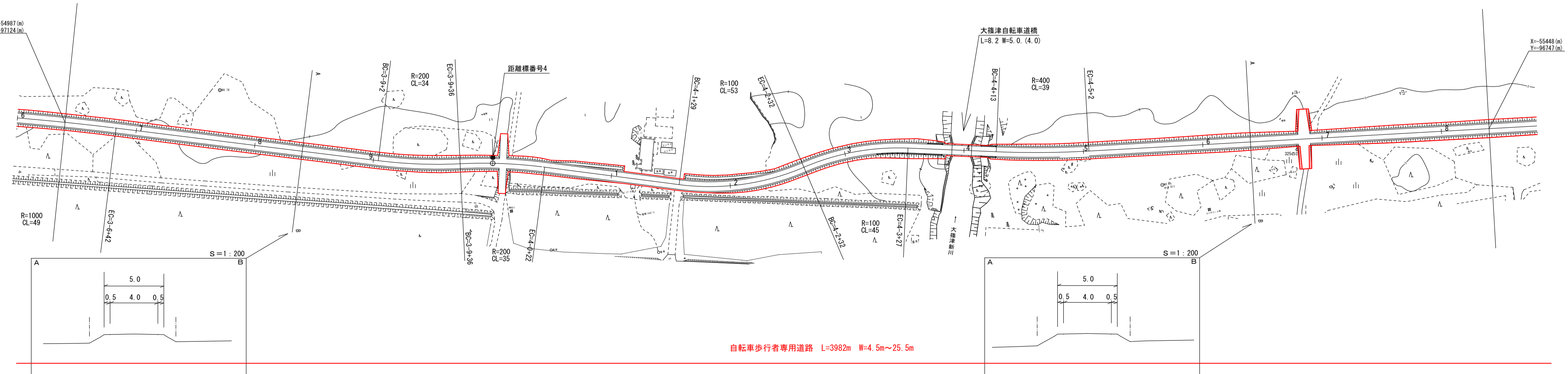
鳥 取 県

調整年月	令和元年8月	図面縮尺	1:1000	路線コード	15-431	道路種別	一般国道	路線名	431号(自転車歩行者専用道路)	区間	3-6~4-8	図面番号	分離-4
------	--------	------	--------	-------	--------	------	------	-----	------------------	----	---------	------	------

変更後

米 子 市

大 篠 津 町



自転車歩行者専用道路 L=3982m W=4.5m~25.5m

車道幅員																													
路面種別																													
縦断勾配	0.3%	3.7	3.8	1.2%	3.6	0.6%	4.0	i=0	4.0	0.8%	4.1	3.0%	3.5	i=0	3.5	3.0%	4.2	0.7%	4.1	2.2%	3.4	i=0	3.4	2.7%	4.3	0.1%	4.2	0.1%	
距離程		3.7	+1.0	3.7	+3.0	3.6	3.3	+1.0	4.0	4.0	+2.0	4.0	+3.4	4.1	4.1	4.1	4.2	4.2	4.2	4.2	4.2	4.3	4.3	4.3	4.3	4.3	4.3	4.3	4.3

株式会社アートスペース

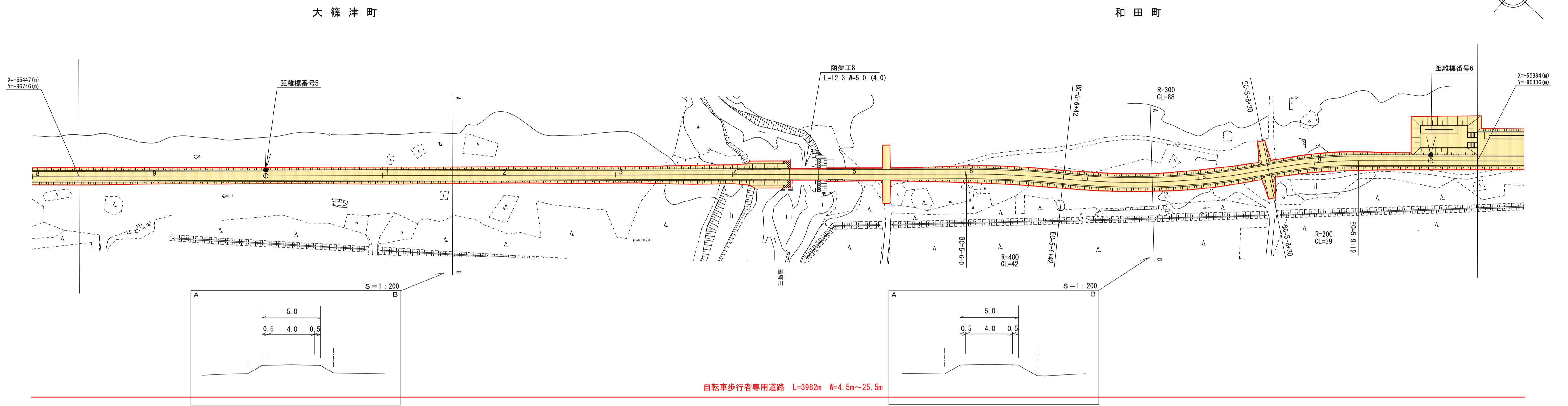
道 路 台 帳 付 図

鳥 取 県

調整年月	平成30年3月	図面縮尺	1:1000	路線コード	15-431	道路種別	一般国道	路線名	431号(自転車歩行者専用道路)	区間	4-8~6-0	図面番号	分離-5
------	---------	------	--------	-------	--------	------	------	-----	------------------	----	---------	------	------

米 子 市

変更前



車道幅員																									
路面種別																									
縦断勾配	0.1%	4.3	0.1%	4.3	0.7%	4.5	0.4%	4.3	1.1%	4.5	0.9%	4.3	0.1%	2.9	i=0	2.9	3.0%	4.4	0.2%	4.3	0.4%	3.9	0.4%	4.1	0.7%
距離程	4-9	+10	5-0	+20	5-1	+14	5-2	+20	5-3	+10	5-4	+7	5-4	+16	5-5	+16	5-6	+40	5-8	+40	5-9	+30	5-9	+30	

サンイン技術コンサルタント株式会社

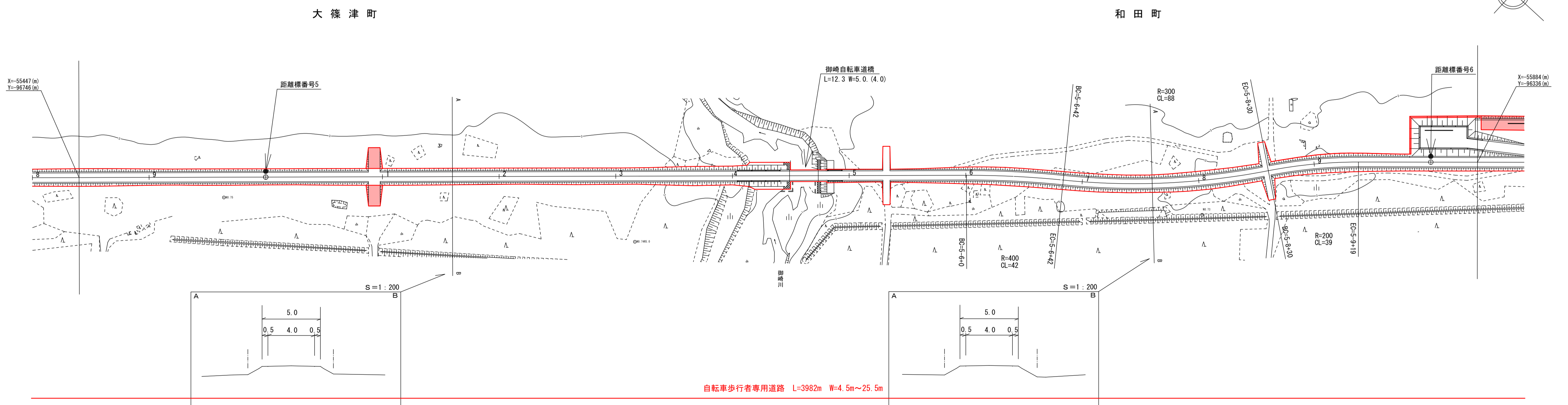
道 路 台 帳 付 図

鳥 取 県

調整年月	令和元年8月	図面縮尺	1:1000	路線コード	15-431	道路種別	一般国道	路線名	431号(自転車歩行者専用道路)	区間	4-8~6-0	図面番号	分離-5
------	--------	------	--------	-------	--------	------	------	-----	------------------	----	---------	------	------

米 子 市

変更後



車道幅員																									
路面種別																									
縦断勾配	0.1%	4.3	0.1%	4.3	0.7%	4.5	0.4%	4.3	1.1%	4.5	0.9%	4.3	0.1%	2.9	2.9	3.0%	4.4	0.2%	4.3	0.4%	3.9	0.4%	4.1	0.7%	
距離程	4-9	+10	5-0	+20	5-1	+14	5-2	+20	5-3	+10	5-4	+7	5-4	+16	5-5	+16	5-6	+40	5-8	+40	5-9	+30	5-9	+30	

サンイン技術コンサルタント株式会社
株式会社アートスペース

道 路 台 帳 付 図

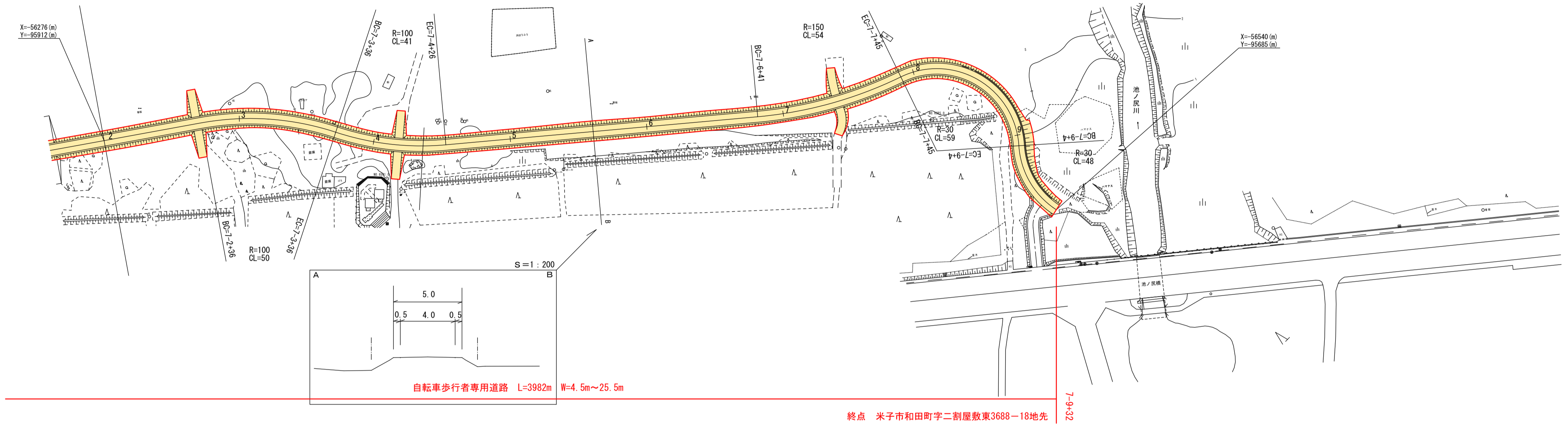
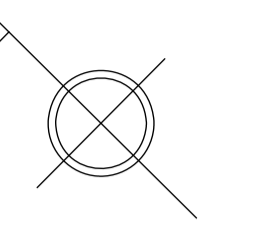
鳥 取 県

調整年月	平成30年3月	図面縮尺	1:1000	路線コード	15-431	道路種別	一般国道	路線名	431号(自転車歩行者専用道路)	区間	7-2~7-9	図面番号	分離-7
------	---------	------	--------	-------	--------	------	------	-----	------------------	----	---------	------	------

米 子 市

和 田 町

変更前



車道幅員																				
路面種別																				
縦断勾配	4.7	0.5%	4.9	0.6%	4.8	2.0%	4.3	3.0%	4.8	0.1%	4.7	0.4%	4.5	0.2%	4.6	1.3%	4.4	3.0%	3.7	1.6%
距離程	7-2 +0		7-3 +10		7-3 +30		7-4 +1		7-4 +23		7-6 +0		7-7 +10		7-8 +20		7-8 +40		7-9 +12	

サンイン技術コンサルタント株式会社

道 路 台 帳 付 図

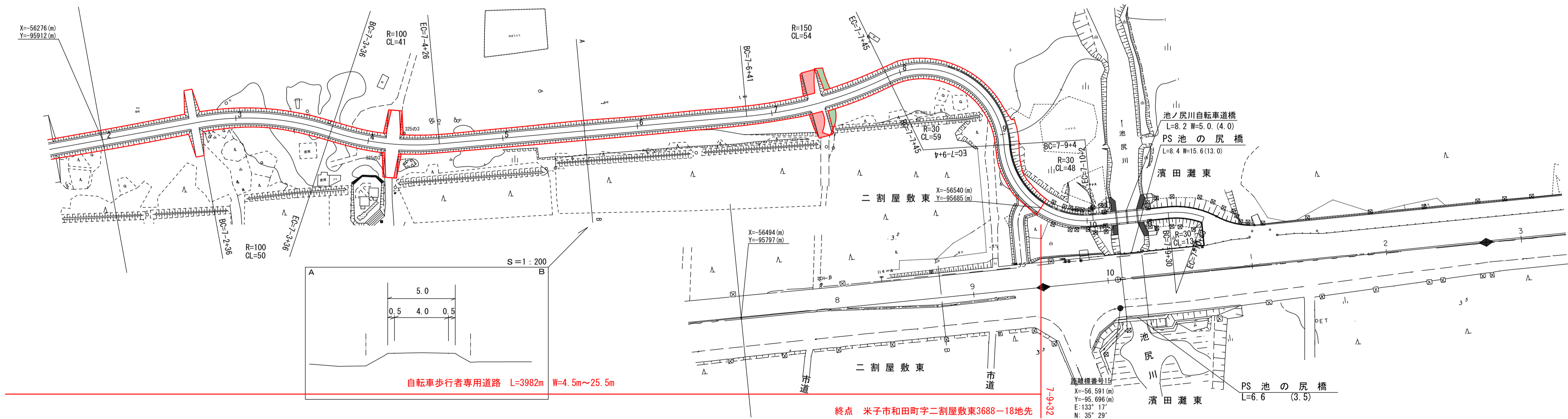
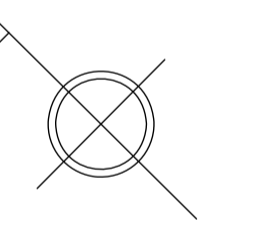
鳥 取 県

調整年月	令和元年8月	図面縮尺	1:1000	路線コード	15-431	道路種別	一般国道	路線名	431号(自転車歩行者専用道路)	区間	7-2~7-9	図面番号	分離-7
------	--------	------	--------	-------	--------	------	------	-----	------------------	----	---------	------	------

米 子 市

和 田 町

変更後



車道幅員																						
路面種別																						
縦断勾配	4.7	0.5%	4.9	0.6%	4.8	2.0%	4.3	3.0%	4.8	0.1%	4.7	0.4%	4.5	0.2%	4.6	1.3%	4.4	3.0%	3.7	1.6%	3.1	1=0
距離程	7-2 +0		7-3 +10		7-3 +30		7-4 +1		7-4 +23		7-6 +0		7-7 +10		7-8 +20		7-8 +40		7-9 +12		7-10 +0	

サンイン技術コンサルタント株式会社